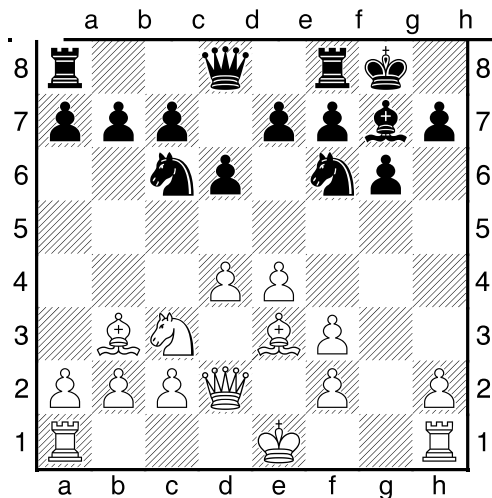


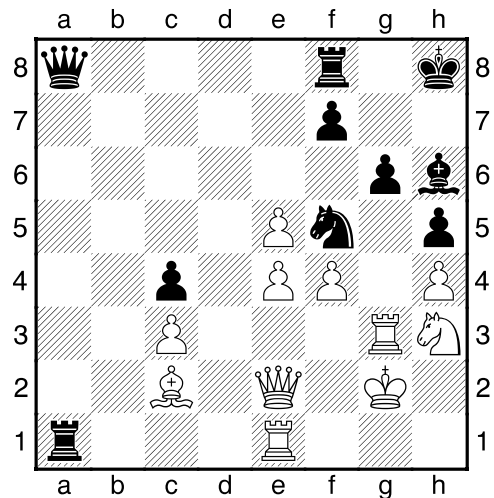
Meise,L. (1825) - Lucas,M. (2071) [B08]
 HSK Klubturnier 2005 B3 (9)
 [Lucas,Michael]

1.e4 d6 Die Überraschung bei Leo war groß, daß ich Pirc spielte. **2.d4 Sf6 3.Sc3 g6 4.Sf3 Lg7 5.Lc4** Ruhiger und mehr im Sinne eines ausreichenden Remis zum Aufstieg wäre für Weiß hier 5.Le2 0-0 6.0-0 z.B. c6 7.Te1. **5...Sc6** [5...c6 6.Lb3 0-0 7.0-0 d5 8.e5 Se8 ♗c7f6= (8...Se4 9.Sxe4 dxe4 10.Sg5 c5 11.dxc5)] **6.Lb3** [6.h3!?!; 6.d5 Sb8 7.h3 c6 8.Lb3 (8.0-0 b5) 8...0-0 9.0-0 b6!?! (9...Sbd7 10.Le3 Dc7) 10.Lg5 Lb7 11.Te1 Sbd7= 12.dxc6 Lxc6 13.Sd5 h6 14.Lh4 e6 (14...a5 15.a4 b5; 14...Tc8) 15.Sxf6+ (15.Sb4 Lb7 16.Dxd6 g5 17.Lg3 Sxe4) 18.Sxe6 De7 19.Sxf8 Txf8 20.f3 De5 21.c3 Sh5) 17...g5 18.Sxd6 Lxe4 19.Sxe4 ...♗e4. 20.♖e4 ♔d1 21...♗d1 gh4 22...♗h4 ♗fd8=,19...gh4= ½-½ Rublevsky,S (2650)-Beliaevsky,A (2710) /Groningen 1997/CBM 063/ [Yudasin,L] (19.Lxg5 hxg5 20.Sxe4 Sxe4 21.Txe4 Lxb2=)] **6...Lg4 7.Le3 0-0 8.Dd2?** Nach diesem Zug hat Weiß nicht genug Kompensation für seine zerstörte Bauernstruktur. 0-0-0 nebst Lh6 und h4 oder andererseits ist zu langsam, denn Schwarz sollte der Angriff leichter fallen. [△8.h3± Lxf3 (8...Ld7) 9.Dxf3 Sa5 10.0-0 c6] **8...Lxf3 9.gxf3**



9...e5 10.Se2 0:26 **10...b5** 0:34/ Gegen die 0-0-0 gerichtet. [10...d5 Dieser Zentrumsdurchbruch wäre wohl der beste Weg für Schwarz, voll entwickelt, die schwache Bauernstruktur zu seinen Gunsten direkt ausnutzen. 11.0-0-0 dxe4 12.d5] **11.h4 h5** [=11...Sh5] **12.Tg1 Kh7** 0:36/ So hat Schwarz eine gute Abwehrstellung aufgebaut und kann nun selbst am Damenflügel angreifen. **13.Lg5** 1:05 **13...De8 14.c3** Leo bot hier das erste Mal Remis an, da ihm dies zum Aufstieg reichte. Ich mußte natürlich weiterspielen, was sonst! Deshalb war das Angebot natürlich überflüssig. **14...Tb8 15.Tg3 a5 16.Kf1** 0-0-0 war hier nicht möglich, da Schwarz gerade dabei war, den Damenflügel aufzurollen. **16...a4 17.Lc2** 1:17 **17...Sa5** 1:08 [17...a3!?! 18.b4 Sd7]

18.b3 Ta8? [18...b4!! Dieser Hebel bricht den weißen Damenflügel auf. Die weiße Entwicklung ist noch immer nicht abgeschlossen und sehr unharmonisch. Schwarz sollte hier Vorteil haben.] **19.Kg2** 1:24 **19...Dc6?!** 1:27/ Dieser Damenzug paßt irgendwie nicht ins Konzept. **20.Dd3 axb3 21.axb3 Sb7** Solange die Felder c5 oder d6 nicht frei wird, steht der Springer hier unglücklich. **22.Tc1** 1:39 [22.Txa8 Txa8 23.f4 Ta2 24.fxe5 dxe5 25.d5 Dd6] **22...Ta2** 1:39 ab hier spielten wir im Minutentakt bzw. weniger. Noch spannender wäre diese Zeitnot mit einer Menschentraube um uns herum am letzten Freitag gewesen. Aber auch so waren hier gute Nerven angesagt. **23.f4 De8** 1:46 **24.fxe5 dxe5 25.Te1** R/ Wieder eines der unverständlichen Remisangebote. Leben oder sterben! Aufstieg oder nicht - das war die einzige Frage hier! Wer hier im Blitz besser steht, interessiert niemanden. Nur der Sieg zählte. **25...c5?** zu hektisch, damit sollte Weiß die Oberhand bekommen. **26.Lb1 Ta1 27.f3 Kh8 28.dxe5 Sg8** [28...Dxe5? 29.Dxb5±] **29.f4 Sa5 30.Dc2** [△30.Dd5±] **30...Sc6 31.Sg1** 1:54 **31...Sh6** 1:54 **32.Db2 Da8 33.Lxh6?** [△33.Sf3!±] **33...Lxh6 34.Sh3 c4 35.bxc4 bxc4 36.De2 Se7 37.Lc2? Sf5**



"Brett in Flammen"!! (Shirov) Diese Idee, die mir bereits seit 32.Da8 im Kopf herumspukte, hauchte meinen totgeglaubten Figuren wieder kräftig Leben ein und wurde bei Sekunden auf beiden Uhren ein riesen Problem für Weiß. **38.Txa1 Sxh4+ 39.Kh2 Dxa1 40.Dd1 Dxd1** beide noch sehr knapp mit Restsekunden auf den Uhren haben wir überlebt. Nicht gerade schachlich, aber psychologisch ein echtes Endspiel, in dem das Blut bestimmt bei beiden pulsierte. **41.Lxd1 Td8** Fritz 9 sagt =, aber nach dem nächsten weißen Zug war es wieder möglich für Schwarz weiter auf Gewinn zu spielen. **42.Le2?** [△42.La4! g5 43.Sxg5 Lxg5 44.fxg5 Sg6=] **42...Td2 43.Te3 Sf3+ 44.Kg3??** damit war der Kampf entschieden! [44.Txf3 Txe2+ 45.Sf2 Lf8 46.Kg2 Te1♣] **44...Sxe5-+** Der Rest ist leider auch nach so einem harten Kampf

für Schwarz einfach. **45.Sg5 Lxg5 46.fxg5 Kg7**
47.Lf1 f6 48.Kf4?? [48.Kh4 Tf2 49.gxf6+ Kxf6
50.Le2 Tf4+ 51.Kg3 h4+ 52.Kxf4? g5# :)]
48...Kf7?? [48...Tf2+-+] **49.gxf6 Kxf6 50.Te1**
Tc2? [50...Td3-+] **51.Ta1 g5+ 52.Ke3 g4**
[52...Sg4+] **53.Ta6+ Ke7 54.Kd4 Sf3+ 55.Kxc4**
Tf2 56.Ta7+ Kf6 57.Ld3 g3 58.Ta6+ Kg5
59.Ta5+ Kf4 60.Tf5+ Ke3 61.Txh5 g2 62.e5
g1D 63.Kb4 Dg4+ Endlich hatte diese
Nervenschlacht ein Ende. Wir hätten noch
analysieren können, aber das interessierte am
Ende niemanden, denn die Partie sollte nur den
Aufsteiger ermitteln, und das hat sie. Auch wenn
Leo den Aufstieg ebenso verdient hätte! **0-1**