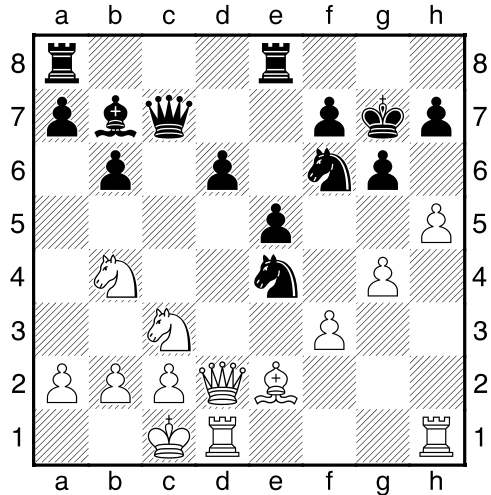


**Carstensen,T (1000) - Wohlleben,B**

HSK Klubturnier 2005 E2 (3.3), 20.10.2005

[ChZ]

1.e4 c5 2.Sf3 d6 3.d4 cxd4 4.Sxd4 Sf6 5.Sc3  
g6 6.Lc4 Lg7 7.Le3 0-0 8.f3 Sc6 9.Dd2 Se5  
10.Le2 Te8 11.0-0-0 b6 12.Lh6 Sed7 13.Lxg7  
Kxg7 14.g4 Sc5 15.h4 e5 16.Sc6 [16.Sdb5]  
16...Dc7 17.Sb4 Lb7 18.h5 Scxe4!?



Schwarz hat in der Eröffnung sicher zu häufig mit seinem Damenspringer gezogen und die Entwicklung des Damenflügels für einen möglichen Konter gegen die weiße lange Rochade nicht gerade beschleunigt, aber nun zeigt sich, dass Birgit Wohlleben mit Mut und Kreativität ein typisches schwarzes Spiel gegen das weiße Zentrum erfindet - und Torben, der bisher energisch angreift, durchaus aus dem Konzept zu bringen versteht. **19.fxe4 Sxe4 20.Sxe4 Lxe4 21.Thg1** [21.Th2 in der h-Linie liegt die Angriffszukunft des Turms, und in der Querverteidigung kann er für das Feld c2 wichtig werden] **21...Tac8 22.c3** [22.La6 aggressiv verteidigen! Aber Torben fühlt sich unter Druck.] **22...Dc5 23.h6+ Kf8** [23...Kg8] **24.Tgf1?** [24.Dxd6+- und die Mehrfigur entscheidet] **24...Dxb4 25.Dxd6+ Dxd6 26.Txd6 Tcd8 27.Tdf6** [27.Lc4! Txd6 28.Txf7+ Kg8 29.Te7+ Kf8 30.Tf7+ Kg8 31.Te7+ =] **27...Te7 28.Lc4 Ld5 29.Lxd5 Txd5 30.Tc6 e4 31.Tc8+ Te8 32.Tc7 Te7 33.Tc8+ Te8 34.Tc7 ½-½**