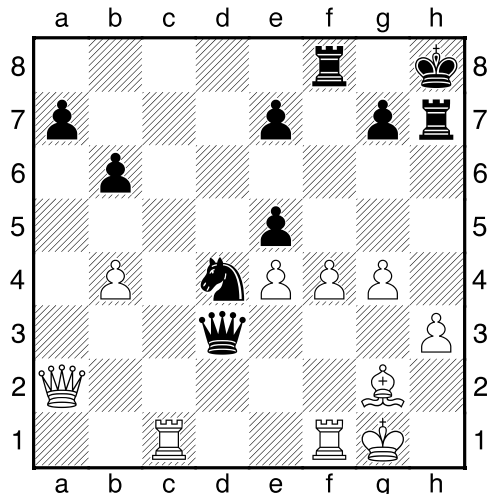


Atri,J (2138) - Fraas,H (2125)
 HSK Klubturnier 2005 A



[Nach 36.Da2+ spielte Henning Kh8 (statt e6) und Jamshid versäumte es, sich mit 37.fxe5 Konterchancen zu eröffnen) **Nach 37.Kh2? Se2 gab er gleich auf. 0-1**

Lindinger,M (2303) - Siregar,T (2052)
 HSK Klubturnier 2005 A

1.d4 f5 2.Sc3 Sf6 3.Lg5 e6 4.e4 Le7 5.e5 Se4 6.Sxe4 fxe4 [6...Lxg5 7.Dh5+ g6 8.Dxg5 fxe4 9.De3±] 7.Le3?! [Δ7.Dh5+ g6 8.Lxe7 Dxe7 9.De2 b6 (9...Db4+ 10.c3) 10.0-0-0 (10.Dxe4? Db4+)] 10...Lb7 11.De3±] 7...0-0 8.Dg4 d5 9.exd6 Dxd6 10.0-0-0 Dc6 11.Se2 Sd7 12.Sc3 Sf6 13.Dg3 a6 14.Le2 b5 15.f3 exf3? [Δ15...Ld6 16.Dh4 Lb7=] 16.Lxf3 Sd5 17.Lh6 Tf7 [Δ17...Lf6 18.Se4 Dd7±] 18.Lh5+- Lf6 19.Lxf7+ Kxf7 20.Ld2 [20.Thf1!+-] 20...Lb7 [Δ20...Kg8] 21.Thf1 Se7 22.Lf4 Sf5 23.Dd3 Sxd4 [Δ23...g6] 24.Le5 Td8 25.Txf6+ gxf6 26.Dxh7+ Ke8 27.Dg8+ 1-0

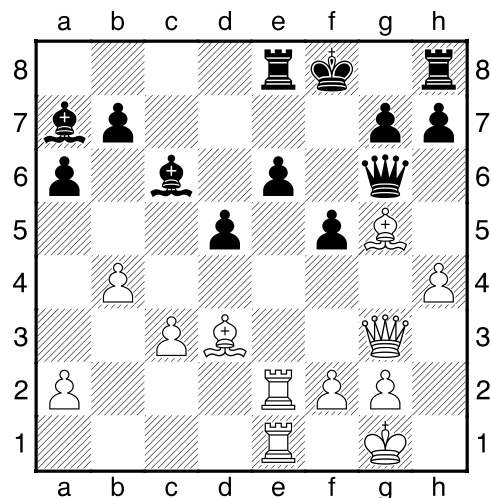
Siregar,T (2052) - Möller,H (2151)
 HSK Klubturnier 2005 A

1.e4 c5 2.Sf3 a6 3.d4? kommt Schwarz entgegen [Δ3.c3 oder 3.c4] **3...cxd4 4.Sxd4 Sf6 5.Sc3 e5 6.Sb3 Lb4 7.Ld3 d5 8.exd5 Dxd5 9.0-0 Lxc3 10.bxc3 0-0** viel mehr kann Schwarz nach 10 Zügen im Sizilianer eigentlich nicht erreichen, das schablonenhafte weiße Spiel machte es möglich **11.f3 Dc6 12.De1 Te8 13.Dh4 Sbd7 14.Lb2 Sf8 [14...Sb6 15.c4 Sa4 16.Lc1 b6] 15.Df2 [Δ15.c4] 15...Se6?!** Schwarz lockert den Druck [Δ15...Le6] **16.g3?** ... doch Weiß nutzt die Chance nicht und leistet sich statt dessen eine fatale Schwächung der Rochadestellung [16.c4 Sf4 17.Tfe1 Sd7 18.c5=] **16...Sg5 17.De3 h6 18.c4 Sg4 19.De2 e4!? 20.fxe4 f5 21.Sd4 Dc5 22.h4 Sxe4 23.Tae1 Ld7 24.Lxe4 [24.Df3 Se5 25.Df4 Sxc4] 24...Txe4 25.Dd2 Tae8 26.Txe4 fxe4 27.Df4 Sf6 28.Kh2 Dxc4 29.c3? [29.a3] 29...Dxa2 30.Tf2 Sg4+ 31.Kg2 Sxf2 32.Dxf2 e3 33.Dc2**

Dd5+ 34.Kh2 Lc6 0-1

Stellwagen,R (2157) - Möller,H (2151)
 HSK Klubturnier 2005 A

1.e4 a6 2.Sf3 c5 3.c3 e6?! [Δ3...d5, der Textzug erlaubt Weiß den Übergang in die französische Vorstoßvariante, in der ...a6 einen Tempoverlust darstellt] 4.d4 d5 5.e5 Ld7 6.Ld3 cxd4 7.Sxd4 [7.cxd4] 7...Sc6 8.Sxc6 Lxc6 9.0-0 Lc5?! danach bekommt Schwarz Probleme bei der Entwicklung des Königsflügels [Δ9...Dc7 10.Te1 Se7 11.Sd2 Sg6 12.Sf3±] **10.Dg4 Kf8 [10...Lf8 11.Le3 Dc7 12.Dg3 Se7 13.Sd2 g6 14.Tac1 Lg7 15.Ld4 0-0±] 11.Lg5 [11.Sd2 Se7 12.Sb3 La7 13.Sd4±] 11...Dc7 12.Sd2!?** die verdächtige Position des schwarzen Königs animiert Robin zu einem Gambit [einfacher war 12.Dg3, z.B. 12...f6 13.Lf4±] **12...Dxe5 13.Lf4 f5 [Δ13...Sh6 14.Dg3 Dh5 15.Sb3 La7 16.Lc7=] 14.Dg3 Df6 15.Tfe1 Sh6? [Δ15...Se7 16.Lg5 Dg6 17.Sf3] 16.Te2?!** eine Ungenauigkeit ohne Folgen [16.Lg5! Dg6 17.Sb3 Lb6 18.Dd6+ Kg8 19.Lxh6 Dxh6 20.Txe6+-] **16...Sf7 17.Sf3 Tg8?** nun nutzt Weiß energisch den Umstand, daß dieser Turm ausgesperrt bleibt [nach 17...Tc8 18.Tae1 Ld7 kommt der weiße Angriff nicht weiter, 19.Sg5 wie in der Partie scheitert nun an 19...e5!] **18.Tae1 Te8 19.Sg5 Sxg5 20.Lxg5 Dg6 21.h4 Th8 22.b4 La7**



23.h5! Dxh5 24.Txe6 Txe6 25.Txe6 Dd1+ 26.Lf1 h6 27.Le7+ Kg8 28.Tg6 Th7 29.De5 Le8 30.De6+ Kh8 31.Ld6 1-0