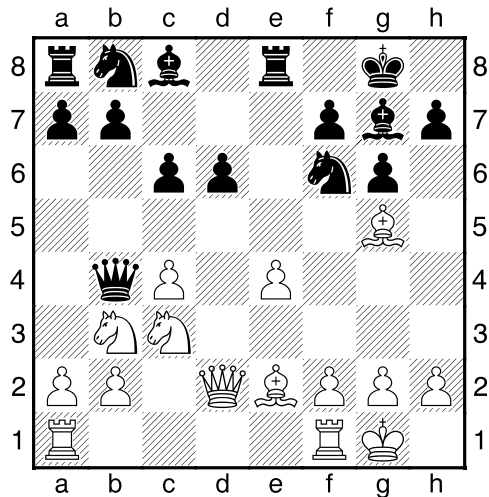
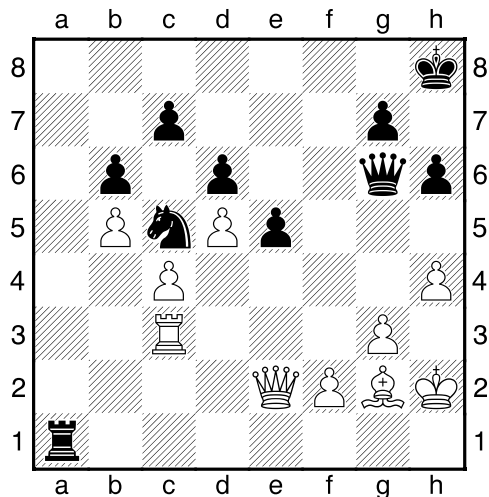


**Haack,S (1724) - Stejskal,M (1764)**  
 HSK Klubturnier 2005 C2



[11...Db4?] 12.Lxf6 Lxf6 13.Sd5! und Dxd2  
 nach 47 Zügen 1-0

**Rauschning,J (1623) - Stejskal,M (1764)**  
 HSK Klubturnier 2005 C2

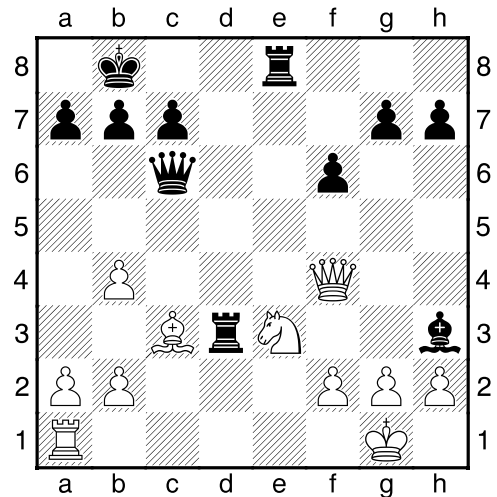


[42.Kh2] 42...Sa4 [42...Db1] 43.Tf3 De8 44.Tf5  
 Sc5 45.Df3 Ta8 [45...Kg8] 46.Tf7! Sd3 47.Txc7  
 Ta3? 48.Dg4! nebst Dxd7 oder Tc8 1-0

**Klingenhof,G (1520) - Haack,S (1724)**  
 HSK Klubturnier 2005 C2 (2.4), 20.09.05  
 [ChZ]

1.e4 e5 2.Sc3 Sf6 3.f4 d5 4.fxe5 Sxe4 5.Sf3  
 Lg4 6.h3? [6.Le2] 6...Lxf3 7.Dxf3 Dh4+ 8.g3  
 Sxg3 9.Tg1 Se4+ 10.Kd1 10...c6 [10...Sc6!  
 11.Sxd5? Sf2+ 12.Ke1 Sd3+ 13.Ke2 Sd4+]  
 11.d3 Sxc3+ 12.bxc3 De7 [12...Sd7] 13.d4 Sa6  
 14.a4 0-0-0? 15.Lg5 Dc7 16.Lxd8 Kxd8  
 17.Lxa6 bxa6 18.Tb1 Ke8 19.Df1 Dc8 20.Tb3  
 a5 21.c4 dxc4 22.Dxc4 Dc7 23.Da6 1-0

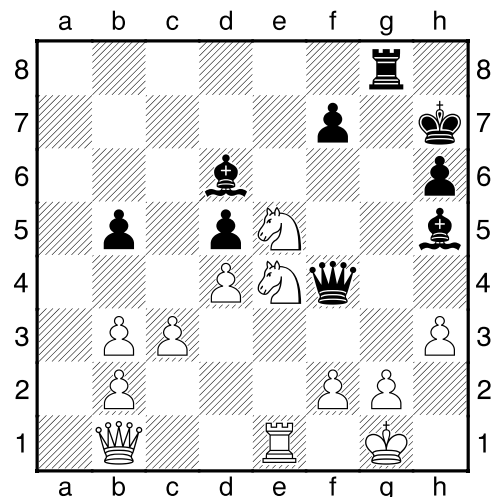
**Krupa,B (1854) - Haack,S (1724)**  
 HSK Klubturnier 2005 C2



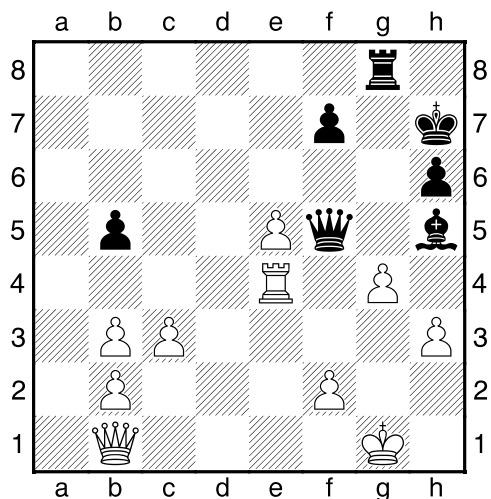
[23...Lh3] 24.g3? [warum nicht 24.gxh3]  
 24...De4 [24...Tdx3! 25.f3 Db5 und die  
 schwarze Dame dringt ein] 25.Dxe4 Txe4 und  
 Schwarz gewinnt nach 36 Zügen 0-1

**Klingenhof,G (1520) - Rönker,S (1572)**  
 HSK Klubturnier 2005 C2 (6.2), 08.11.2005  
 [ChZ]

1.e4 e5 2.Sf3 d6 3.Sc3 Sc6 4.Lc4 h6!? [4...Le7]  
 5.d3 [5.d4] 5...Sa5 6.Lb5+ c6 7.La4 b5 8.Lb3  
 Sf6 9.Le3 Le7 10.0-0 Sxb3 11.axb3 Lg4  
 [11...Dc7] 12.Txa7 Txa7 13.Lxa7 Dd7 14.Le3  
 0-0 15.Sb1 De6 16.Sbd2 d5 17.h3 Lh5  
 18.exd5 cxd5 19.c3 Df5 20.Db1 Ld6 21.Sh4  
 De6 22.Te1 g5 23.Shf3 Kh7 mit der Absicht,  
 den Turm in der g-Linie aufzustellen 24.Lxg5!  
 Tg8! Vermutlich hat Sebastian diesen Zug sogar  
 provoziert, um sich die g-Linie für seinen Turm  
 öffnen zu lassen!? 25.Lxf6 Lubo würde sagen:  
 "Weiß verliert einen Läufer gegen einen  
 Springer"! [25.Lh4] 25...Dxf6 26.d4+ Weiß  
 glaubt noch immer angreifen zu können, sollte  
 sich aber mit zwei Springern gegen zwei Läufern  
 und wegen der geöffneten g-Linie längst auf die  
 Verteidigung einstellen (26.Kh1, um ggf. Tg1  
 ziehen zu können). 26...e4 27.Se5 Df4?  
 [27...Dg5! gewinnt] 28.Sxe4!



Und schon spielt Weiß wieder mit und versucht die Diagonale b1–h7, die er im 26. Zug schon einmal geöffnet hatte, mit einem Figurenopfer wieder frei zu schießen. **28...dxe4 29.Txe4 Df5 30.g4!?** [Fritz 8 glaubt nach 30.Te1 Dxb1 31.Txb1 an Ausgleich, allerdings habe ich ihm nicht viel Zeit für die Analyse gelassen. Weiß hat vier Bauern für eine Figur, aber Schwarz das Läuferpaar. Wer Weiß? Aber Gunnar will mehr und spielt mit dem Feuer auf dem Brett:] **30...Lxe5 31.dxe5**



**31...Lxg4! 32.hxg4 Txg4+ 33.Txg4 Dxb1+** und verbrennt seine Witwe auf dem in der Diagonale b1–h7 errichteten Scheiterhaufen! **34.Kg2 Dxb2 35.Tf4 Dxb3 36.Tf3 Dd5 0–1**