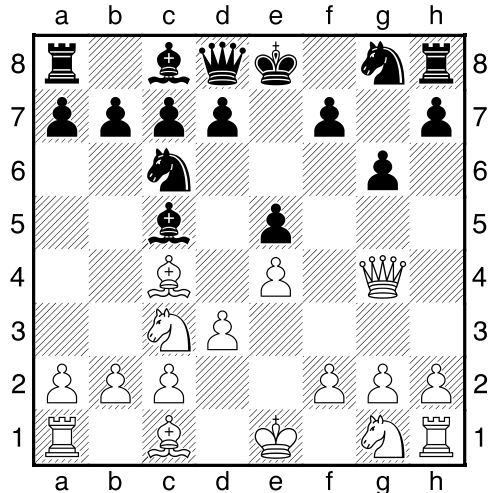


Martens,A (1570) - Puttfarcken,S (1453) [C25]
 HSK Klubturnier 2005 C3 (3), 21.10.2005
 [MF] 96MB, Fritz8.ctg

Die Partie der beiden Jüngsten in der Gruppe C3 sollte eine jähes Ende finden... **1.e4 e5 2.Sc3 Sc6 3.Lc4 Lc5 4.Dg4 g6** [4...Df6?! ergibt eine sehr interessante Partie 5.Sd5! Dxf2+ 6.Kd1 Kf8 7.Sh3 Dd4 8.d3±] **5.d3??**



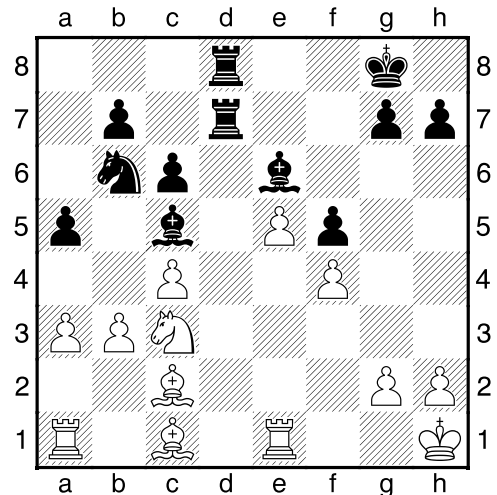
Dass das nichts war, merkte Andrej mit dem Drücken der Uhr... **5...d5 6.Dg3 dxc4 0-1**

Fernandes,M (1751) - Schulz-Mirbach,Dr. H (1717) [C57]

HSK Klubturnier 2005 C2 (2), 30.11.2005
 [Fritz 8 (120s) + MF]

C57: Zweispringerspiel (Fritz-Variante) Stand des Turniers: 1. Schulz-Mirbach 5,5/7 und 2. Fernandes 5/5 bei insgesamt acht zu spielenden Runden. Ich hatte - egal wie diese Partie laufen sollte - die Möglichkeit, den Gruppensieg in den beiden verbleibenden Matches zu holen. **1.e4 e5 2.Lc4 Sf6 3.Sf3 Sc6 4.Sg5 d5 5.exd5 Sxd5!**? beim Blitzzen zöge ich 6. Sxf7 ohne lange zu überlegen, da ich aber nicht wusste, wie gut mein Kontrahent die Variante kennt, und ich mich nicht so recht traute, zog ich [5...Sa5 ist die Hauptvariante, weitere (scharfe) Alternativen sind; 5...Sd4; 5...b5 Der Partiezug gilt als fragwürdig. [ChZ]] **6.d4 Le7 7.dxe5** [7.Sxf7! ist nun noch stärker als im 6. Zug [ChZ]] **7...Lxg5 8.Lxd5 0-0** [8...Sxe5!? 9.Lxg5 Dxc5=] **9.f4** ab hier hatte ich die Partie vor meinem geistigen Auge gewonnen: Alles abtauschen und der Mehrbauer = Freibauer sollte die Entscheidung bringen... **9...Le7 10.0-0 Sb4 11.Le4 f5 12.Lf3=** [12.exf6 Lc5+ 13.Kh1 Dxd1 14.Txd1 Lg4 15.Te1 Tfe8 16.Ld2 Lf2 17.Sa3 Lxe1 18.Txe1 a5 19.fxg7 Tad8 20.Lc3 Lf5 21.Lxf5 Txe1+ 22.Lxe1 Td1 23.Kg1 Txe1+ 24.Kf2 Te8 25.Sc4 Kxg7 26.c3 Sd5±] **12...Dxd1 13.Lxd1 Td8 14.a3** damit geht die letzte Möglichkeit, meinen Damenflügel normal zu entwickeln, dahin **14...Lc5+** [14...Txd1!? 15.Txd1 Sxc2 16.Ta2 Le6 17.b3 Lc5+ 18.Kh1 Sd4 19.Td3 Sxb3 20.Tc2 b6

21.Le3 Lxe3 22.Txe3 Td8 23.Sc3 Kf7 24.Kg1=]
15.Kh1 Sd5 16.Lf3 c6 17.Te1 Le6 18.c4 Sb6 19.b3 Td3 20.Ld1 Tad8 21.Lc2 T3d7 22.Sc3 a5



23.Sa4?? auf das drohende 23. ... a4 sah ich keine andere Antwort, aber der Partiezug stellt so ziemlich den schlechtesten aller möglichen Züge dar [23.g4! g6 24.gxf5 gxf5 25.Le3 Lxe3 26.Txe3 a4 27.c5 Sd5 28.Sxd5 Lxd5+ 29.Kg1 Tg7+ 30.Kf1 Kf7 31.Lxf5 axb3 32.Tg3 Txg3 33.hxg3 h5 34.Ke2± und ich behalte einen leichten Vorteil bzw. den Mehrbauern] **23...Sxa4 24.bxa4+ g6** [ist okay, aber Schwarz kann auch die Qualität gewinnen: 24...Lf2 25.Le3 Lxe1 26.Txe1 g6 27.Lb6 Ta8 28.Lb3 Kf7 29.Tb1 Ta6 30.Lf2 Td2 31.Kg1 h6 32.Kf1 Ta8 33.Lb6 g5 34.Le3 Td3 35.Kf2 b5 36.Ld1 Lxc4 37.axb5 gxf4 38.Lxf4 cxb5 39.a4 b4 40.Lxh6 Ke6 41.Lf4 Tad8 42.Lf3 Ld5 43.Tc1 Tc3+] **25.h3 Kf7** und Hanns Schulz-Mirbach bot mir (für mich überraschend und nicht nachvollziehbar) Remis, was ich selbstverständlich annahm. 1/2-1/2