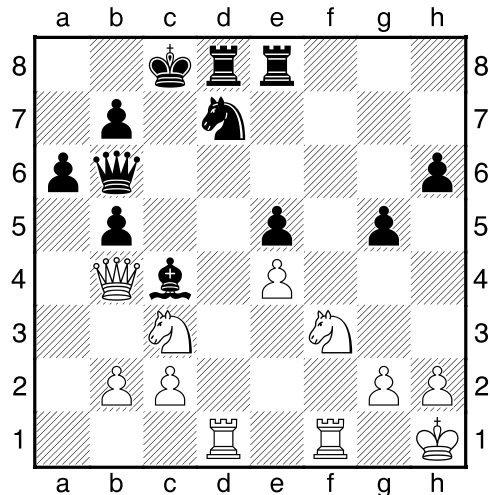


Meyer, Holger (1410) - Weschkalnies, Tim

HSK Klubturnier 2005 D1 (3.3)

[ChZ]

1.e4 e5 2.Sf3 Sc6 3.Lc4 h6? 4.Sg5 ist weder nach Lc5 oder Sf6 gefährlich. Schwarz verliert Zeit und schwächt möglicherweise auch seine spätere Rochadeposition. 4.0-0 Lc5 5.d3 [5.c3 nebst d4 ist schärfer] 5...d6 6.Le3 Lxe3 7.fxe3 Sf6 8.Sc3 Sa5 ein gutes Manöver zum Abtausch des weißen Angriffsläufers 9.Lb3 c6 10.d4 Sxb3 11.axb3 Lg4 12.Dd3 [in Frage kam auch: 12.dxe5 Lxf3 13.Dxf3 dxe5 14.Dg3] 12...Dc7 13.dxe5 löst das weiße Zentrum auf 13...dxe5 14.Dc4 a6 [14...De7] 15.Dc5 Sd7 16.Da3 0-0-0 [16...Db6 ist der Vorschlag von Fritz 8, der die schwarze Stellung leicht vorzieht.] 17.b4 f5 18.b5 cxb5 19.exf5 Lxf5? [19...The8] 20.e4? Weiß verpasst den Figurengewinn nach [20.Sd5 mit der doppelten Drohung Sxc7 und Se7+ nebst Sxf5] 20...Le6 21.De7 Db6+ 22.Kh1 g5 23.Tad1 The8 24.Db4 Lc4



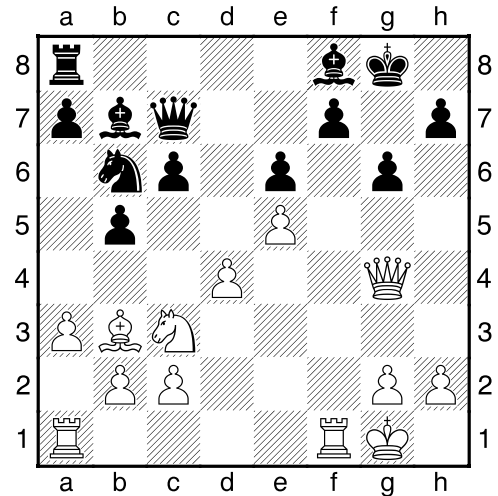
Schwarz steht inzwischen klar besser, doch Weiß wehrt sich mit einem Gegenangriff: 25.Td6? Dxd6? und Schwarz zeigt Wirkung. Hier hätte ein eigener Gegenangriff das Zusammenspiel von weißer Dame und Turm zerrissen und die schwarze Gewinnstellung behauptet: [25...a5! am besten wäre noch, aber auch chancenlos 26.Dxc4+ bxc4 27.Txb6 Sxb6] 26.Dxd6 Lxf1 27.Sd5 und das Matt ist nicht abzuwehren 1-0

Lehmkuhl, N (1352) - Voss, S (1150)

HSK Klubturnier 2005 D1 (3.4)

[ChZ]

Eine schwungvolle und mutige Angriffspartie: 1.e4 c6 2.d4 d5 3.Sc3 dxe4 4.Lc4 b5 5.Lb3 Sf6 6.f3 e3 7.Lxe3 Sbd7 8.De2 e6 9.a3 Le7 10.f4 Da5 11.Dd1 gegen b4 gerichtet 11...Dc7 12.Sf3 Lb7 13.0-0 0-0 14.Se5 Sxe5 15.fxe5 Sd7 16.Dg4 Sb6 [16...Kh8] 17.Lh6 g6 18.Lxf8 Lxf8



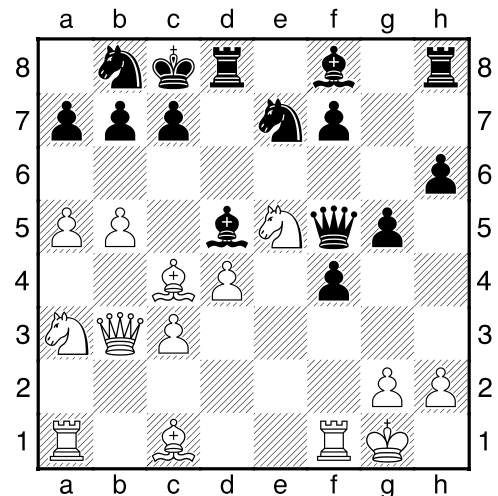
[18...Txf8] 19.Txf7! Kxf7 20.Dxe6+ Kg7 21.Df6+ Kh6 22.Dh4+ Kg7 23.Tf1 Sc4 Der verzweifelte Versuch, den Lb3 vom Angriff auszusperren, hat Erfolg, weil Weiß nicht entdeckt, dass ein Bauer so stark wie ein Läufer werden kann ... 24.Df6+ [24.e6! und das entscheidende Tf7 ist nicht mehr abzuwehren] 24...Kg8 25.De6+ Kg7 26.Df6+ Kg8 27.Se4 De7 28.Df2 Lg7 29.Sd6 Tf8 30.De1 Txf1+ [30...La6] 31.Dxf1 Dd7 32.Lxc4+ bxc4 33.Dxc4+ Kf8 34.Db4 Kg8 35.Dxb7 Dxb7 36.Sxb7 Kf7 37.Kf2 Ke6 38.c4 Lh6 39.g4 Lc1 40.Sc5+ Ke7 41.Sd3 Ld2 42.a4 a5 43.d5 cxd5 44.cxd5 Kd7 45.Kf3 Kc7 46.Ke4 Kd7 47.Sc5+ Ke7 48.b3 Lb4 49.d6+ Kd8 50.Kd5 Ke8 51.Se4 1-0

Lehmkuhl, N - Schmechel, B (1430)

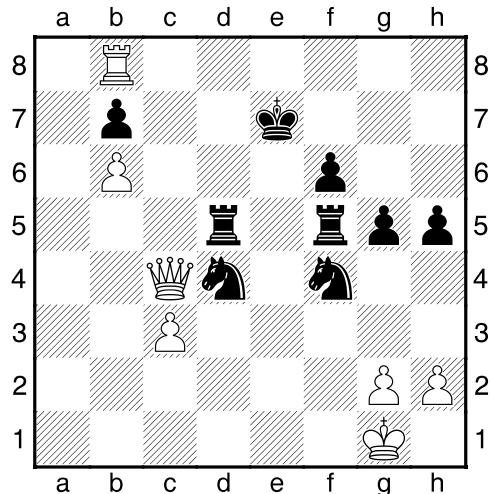
HSK Klubturnier 2005 D1 (7.2)

[ChZ]

Noch eine mutige Angriffspartie, aber am Schluss, vielleicht in Zeitnot, zu forsch: 1.e4 e5 2.f4 d6 3.Sf3 exf4 4.Lc4 Df6 5.d4 Sc6 6.0-0 Lg4 7.c3 0-0 8.a4 Sge7 9.a5 g5 10.b4 h6 11.b5 Sb8 12.Db3 [12.b6 wäre der thematische Sprengungszug zur Öffnung von Linien.] 12...Le6 13.Sa3 d5 14.exd5 Lxd5 [14...Sxd5] 15.Se5 [15.b6] 15...Df5



16.Lxd5 [16.b6! z.B. 16...cxb6 17.Sb5 Sbc6
 18.Sxa7+ Sxa7 19.axb6] **16...Txd5 17.Dc4**
 [17.b6!] **17...f6 18.b6 axb6** [18...Sbc6] **19.axb6 c6**
 Ich gebe zu: Fritz 8 hat entdeckt, wie Weiß nun
 das Zusammenspiel seiner Figuren verstärken
 konnte, nicht der Rückzug: **20.Sd3** sondern der
 scheinbar abwegige Angriffszug: [20.Sf7 Th7
 21.Sb5 Txf7 22.Ta8] **20...Sg6 21.Sb4 Lxb4**
22.Dxb4 Thd8 23.Sc4 c5 24.dxc5 Txc5 25.Le3
Tcd5 26.Ld4 h5 27.Se3! fxe3 28.Txf5 Txf5
29.Lxe3 [29.Dc4+ Kd7 30.Df7+ Se7 31.Lxf6]
29...Tdd5 30.Ld4 Sf4 31.Dc4+ Sc6 32.Ta8+ Kd7
33.Tf8 Ke7 34.Tb8 Sxd4



35.Dc7+? Die Dame verlässt die Position, von der
 aus sie das Feld e2 kontrolliert, und kann - oh
 Schreck! - nicht zurück. [35.Txb7+ und Weiß
 gewinnt] **35...Td7 36.Dxd7+ Kxd7 37.Txb7+ Kc6**
0-1

Meine Partiauswahl aus der **Gruppe 1 der D-Klasse** ist gewiss sehr subjektiv, ich habe auch nicht alle
 Partien ansehen können. Ich gebe also zu, dass Nicole Lehmkuhls Angriffsstil mich besonders begeistert
 und offenbar nicht nur mich, hatte sich doch Mirco Wendriner auch von ihr zu einem schönen Sieg in der B
 1 inspirieren lassen. Sein „Muster“ ist ihr Sieg gegen Stefan Voss mit dem herrlichen Turmopfer, der in
 meiner Auswahl nicht fehlen darf. Und natürlich komme ich auch an einem Königsgambit nicht vorbei, das
 sie gegen Bernd Schmechel vermutlich in Zeitnot zwar verloren hat, dessen Studium sich aber lohnt.

ChZ